

DEGEN®

DE319A

调频/中波/短波1-2波段高灵敏度
节能照明灯.交直流收音机

使用说明书

OPERATION MANUAL

购买时请点查：

DE319A主机

交流电源线

使用说明书

保修卡

深圳市德劲电子有限公司

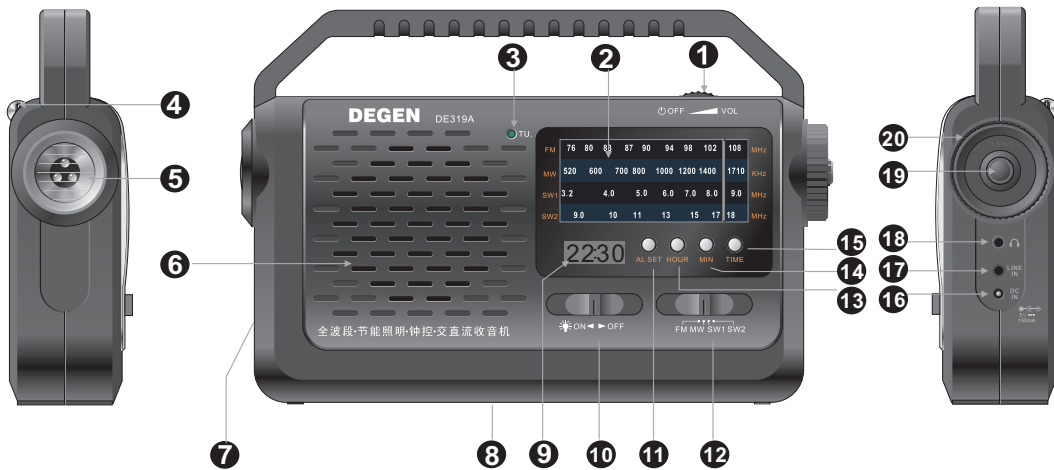
地址：深圳市宝安区福永镇怀德村翠岗第四工业区26栋

电话：0755-26918409 26912618 26918406

邮编：518103 传真：0755-26918325

网址：www.degen.com.cn

一、外观简介



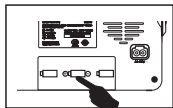
- ① 开机与关机/调节音量
- ⑥ 扬声器
- ⑩ 定时开机时间设置
- ⑬ 外接电源适配器插孔
- ② 频率显示窗口
- ⑦ 交流电供电插孔(背面)
- ⑫ 波段选择
- ⑭ 线路输入插孔
- ③ 调谐指示灯
- ⑧ 电池仓(背面)
- ⑮ 调整小时数
- ⑰ 耳机插孔
- ④ 拉杆天线
- ⑨ 时钟显示窗口
- ⑯ 调整分钟数
- ⑱ 快速调谐
- ⑤ 照明灯
- ⑩ 照明灯开关
- ⑰ 调整时钟
- ⑳ 慢速调谐

二、供电

有三种方式给本机供电：电池供电、直流电源供电、交流电源供电。

(一) 电池供电

1. 打开收音机背面的电池盖。
2. 按电池正负极性正确装入
三节 D (一号)号电池。
3. 关上电池盖。



提示：

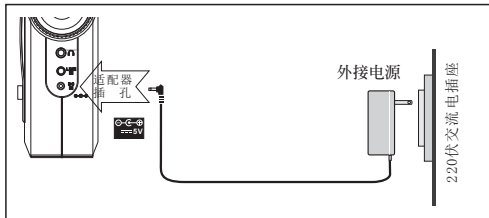
如果无法打开收音机或音量变得不稳定或照明灯昏暗，可能是电池电量不足，应及时更换电池。

- 新电池与旧电池不宜混用。
- 长期不使用收音机时，请取出电池，以免电池漏液而腐蚀电子元器件。
- 万一电池漏液了，请用软布擦去电池仓内的电解液后方可装入电池。

(二) 直流电供电(外接电源适配器)

使用与本机匹配的外接电源(内负外正，电压5V)适配器，在固定的环境下可给本机供电。

将外接电源一端插入220V交流电插座，另一端接本机的<外接电源适配器插孔>，正确连接后收音机即可工作。



提示：

使用外接电源适配器时，机内电池供电电路自动断开，因此无须取出电池。

使用适配器前，请检查其极性，以免损坏本机。

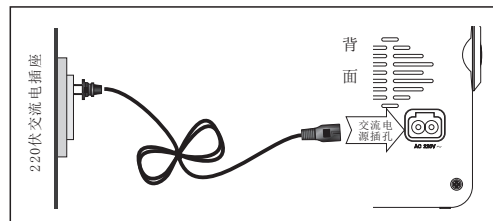
适配器插头正负极性如下图(中心为负极)：



外接电源适配器电压范围可在5V ~ 150mA内选择。相比电池供电，电源适配器供电对信号接收有一定干扰，因此调谐电台时，不建议使用电源供电。

(三) 交流电供电

使用随机附带的交流电连接线，一端插入220V交流电电源插座，另一端插入本机的<交流电源供电插孔>，正确连接后收音机即可工作。



提示：

使用交流电供电时，机内电池供电电路会自动断开。

关机状态下，勿长时间连接交流电连接线。

因交流电对接收广播信号干扰较大，特别在收听中波与短波波段广播时，不建议使用交流电供电。

三、开机与关机

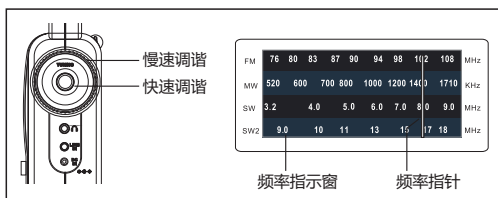
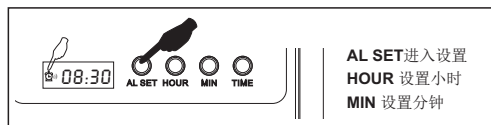
(一) 快速开机与关机

1. 关机状态下，向“VOL”端拨动<电源/音量调节钮>，听到“哒”音时，收音机开机。开机后，继续向“VOL”端拨动，音量渐增。
2. 开机状态下，向“OFF”端拨动<电源/音量调节钮>，音量渐减，继续向“OFF”端拨动，当听到“哒”音时，收音机关机。

(二) 定时开机

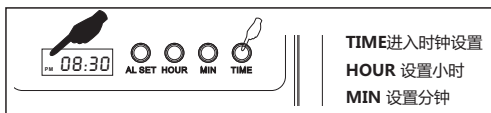
设置定时开机时间：

1. 关机状态下，按住<AL SET>键的同时，按<HOUR>键调整小时数，然后继续按住<AL SET>键的同时，按<MIN>键调整分钟数。
2. 调整好定时开机时间，时钟显示窗显示定时开机符号“🕒”，表示定时开机功能已开启。
3. 当设置的定时开机时间到，收音机自动开机。



七、调整时钟

关机状态下，按住<TIME>键的同时，按<HOUR>键调整小时数，然后继续按住<TIME>键的同时，按<MIN>键调整分钟数。



八、使用照明灯

需要照明时，将<照明灯开关>推至“ON”端开启照明灯，本机左侧的照明灯将打开。
要关闭照明灯，将<照明灯开关>推至“OFF”即可。

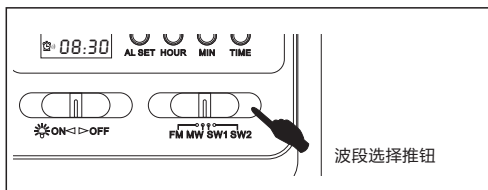
四、调节音量

收音机开机后，向右或向左轻轻拨动<电源/音量调节钮>调节音量，根据听到的声音将音量调到合适大小。

五、选择波段

本机有三个波段：FM波段、MW波段、SW波段。
SW波段分为SW1与SW2。

收听FM时，请将<波段推钮>选在“FM”位置。
收听MW时，请将<波段推钮>选在“MW”位置。
收听SW1时，请将<波段推钮>选在“SW1”位置。
收听SW2时，请将<波段推钮>选在“SW2”位置。



九、维护与保养收音机

- 为了保持本机的良好性能，请避免在下列场所放置或使用本机。
 1. 浴室或其他易受潮的地方。
 2. 阳光暴晒或靠近加热设备等高温的地方。
 3. 多尘的地方。
- 使用时，避免摔落或强烈碰撞本机。
- 当本机出现故障时，请详细查阅保修卡，然后将机器送到我公司工程维修部门和指定的维修中心检修。勿自行更改或拆装本机内部零件，否则可能失去我公司的保修服务。
- 长期不使用本机时，请取出外置电池，避免电池漏液腐蚀收音机内部零件。

	FM:	76 - 108 MHz
AM:	MW	520 - 1710 KHz
	SW1	3.2 - 9.0 MHz
	SW2	9.0 - 18.0 MHz

六、调谐电台

调谐FM与SW波段电台时，拉出天线并根据接收到的电台信号强弱改变其长短，能获得最佳接收效果。
调谐MW波段电台时，按接收到的信号强弱，转动机身可获得最佳接收效果。

两种调谐方法：快速调谐与慢速调谐。

开机后，将音量调至合适大小，旋动收音机侧面的调谐旋钮调谐电台，调谐时<调谐指示灯>“TUNE”明暗变化表示接收到的信号的强弱，灯越亮表示信号越强。
旋<快速调谐>旋钮，频率指针快速移动，当指针移动到要收听的频率附近时，改旋<慢速调谐>旋钮，能更准确地找到电台频率位置。

提醒：

因电源供电(特别是交流电)对信号(尤其是MW与SW)接收造成的干扰较大，调谐电台时，建议使用电池供电。
另外，收听广播时也不建议长期使用交流电供电。

十、规格参数

1. 频率范围			
FM(调频)	76 - 108	MHz	
MW(中波)	520 - 1710	KHz	
SW(短波)	3.2 - 18.0	MHz	
SW1:	3.2 - 9.0	MHz	SW2: 9.0 - 18.0 MHz
2. 噪限灵敏度			
FM(调频)	优于	10 μv	
MW(中波)	优于	1mv/m	
SW(短波)	优于	30 μv	
3. 编号选择性 于 20dB			
4. 耗电			
内装电池	3节 D(一号)电池		
流电源	√= 50mA	1	5
流电源	20V ~		2
5. 机内扬声器 D77毫米			
6. 外接耳机 D3.5毫米			
7. 尺寸(毫米) 约35(宽) 58(高) 8(厚) 4			
8. 重量 80克(含电池) 5			

本产品执行GB9374-88 国家标准